



## پمپ های پیستونی رادیاال

### پمپ های پیستونی رادیاال مدل PR 15-25-50-75

پمپ های هیدرولیک فشار قوی ، برای استفاده در کلیه سیستم های هیدرولیک از قبیل : انواع پرس های کشش ، برش ، برک ، دایکاست ، اکستروژن ، انجکشن ملامین ، باکالیت ، انواع گیوتین ها ، دستگاه های نورد ، پرس های چوب و نئوپان . از ویژگی های این پمپ ها : قدرت زیاد ، عمر طولانی ، کم صدا و قابل کوبل شدن با انواع پمپ های دنده ای و پره ای از طریق شافت عقب پمپ می باشد. بدون افت لیتراژ در فشارهای بالا ، روغن را داغ نمی کند و نسبت به پمپ های دیگر مصرف انرژی کمتری دارد.

#### مشخصات:

ابعاد و اندازه های لازم جهت نصب.....	صفحه ۹
مقدار روغن دهی - فشار - دور.....	صفحه ۹
لیست قطعات جهت سفارش.....	صفحه ۱۰
ردیف موتتاژ قطعات.....	صفحه ۱۱

### Operating : With hydraulic oil 50 C. RADIAL PISTON PUMPS.

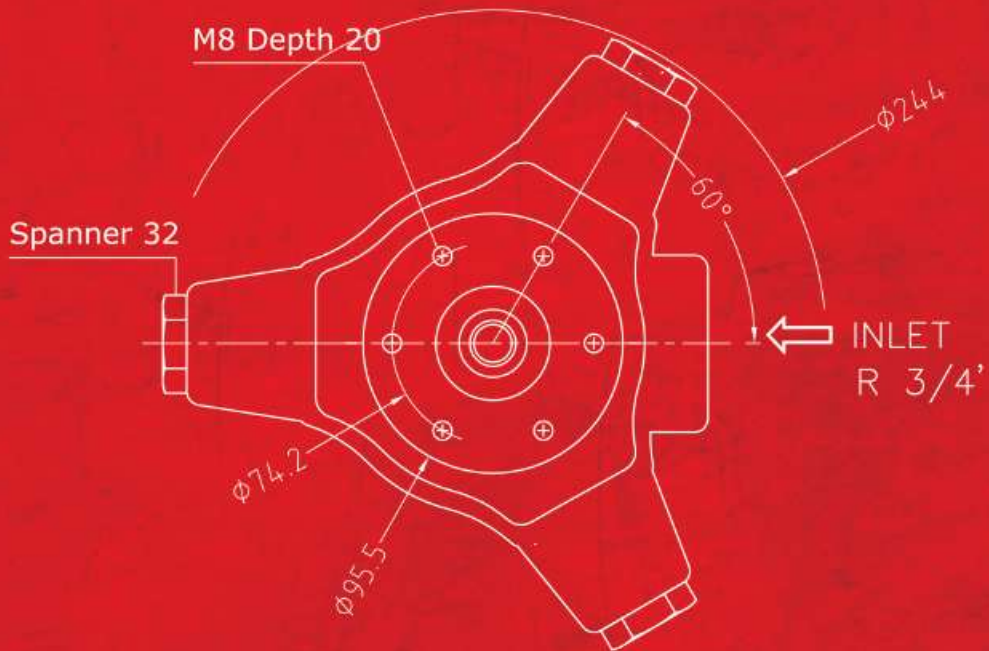
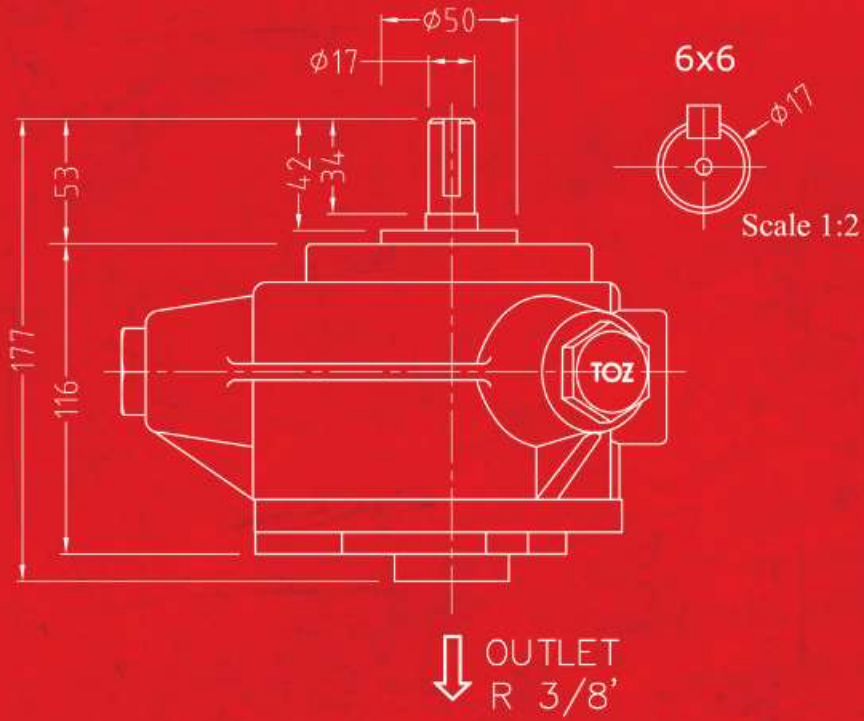
High pressure piston pupms for heavy duty industrial applications low noise level, positive stroking of pistons (without springs) special high quality bearings for a long life service. These pupms are available as single or double with through shaft configuration in order to be coupled to vane pumps or gear pumps.

#### DESCRIPTION:

Mounting Drawing see.....	Page 9
Flow - Pressure - R.P.M see.....	Page 9
Part list see.....	Page 10
Genuine spare parts see.....	Page 11



MOUNTING DRAWING



Model	cm <sup>3</sup> / rev	P.max bar	Q nom 1/min	P.R.M max	KW	Shaft size	Weight kg
PR 15	1.08	800	1.5	1450	2.3	17	12.6
PR 25	1.8	600	2.5	1450	2.8	17	12.6
PR 50	3.6	600	5	1450	5.7	17	12.6
PR 75	5.4	600	7.5	1450	8.65	17	12.6

# RADIAL PISTON PUMP

شماره قطعه	شرح	کد قطعه	تعداد
۱	پوسته پمپ	PR2 001	۱
۲	کاسه نمد	PR2 311	۱
۳	درپوش سوپاپ	PR2 097	۳
۴	واش	PR2 291	۳
۵	فن	PR2 231	۳
۶	ساقمه	PR2 283	۳
۷	پیچ هواگیری	PR2 118	۱
۸	واش		۱
۹	منفجه کشنده	PR2 100	۲
۱۰	کونیک رولر برینگ	PR2 260	۱
۱۱	میل لنگ	PR2 032	۱
۱۲	بلبرینگ	PR2 252	۱
۱۳	پیستون	PR2 022	۳
۱۴	کونیک رولر برینگ	PR2 251	۱
۱۵	واش	PR2 237	۲
۱۶	اورینگ	PR2 202	۱
۱۷	درپوش بزرگ	PR2 090	۱
۱۸	پیچ	PR2 118	۶

PART NO	DESCRIPTION	PART CODE	QTY
1	PUMP HOUSING	PR2 001	1
2	SHAFT SEAL	PR2 311	1
3	VALVE COVER	PR2 097	3
4	WASHER	PR2 291	3
5	SPRING	PR2 231	3
6	PRESSURE VALVES BALL	PR2 283	3
7	BLEEDER SCREW	PR2 118	1
8	WASHER		1
9	SLIPPER RETAINING RING	PR2 100	2
10	TAPER ROLLER BEARING	PR2 260	1
11	PUMP SHAFT	PR2 032	1
12	BEARING	PR2 252	1
13	PISTON	PR2 022	3
14	TAPER ROLLER BEARING	PR2 251	1
15	WASHER	PR2 237	2
16	O-RING	PR2 202	1
17	BEARING COVER	PR2 090	1
18	BOLT	PR2 118	6



**GENUINE SPARE PARTS**

**RADIAL PISTON PUMP 15-25-50-75**



## پمپ های پیستونی رادیال

پمپ های پیستونی رادیال قابل کوبل مدل PR 15-25-50-75

### مشخصات:

ابعاد و اندازه های لازم جهت نصب.....	صفحه ۱۳
مقدار روغن دهی - فشار - دور.....	صفحه ۱۳
لیست قطعات جهت سفارش.....	صفحه ۱۴
ردیف موتاز قطعات.....	صفحه ۱۵

### DESCRIPTION:

Mounting Drawing see.....	Page 13
Flow - Pressure - R.P.M see.....	Page 13
Part list see.....	Page 14
Genuine spare parts see.....	Page 15

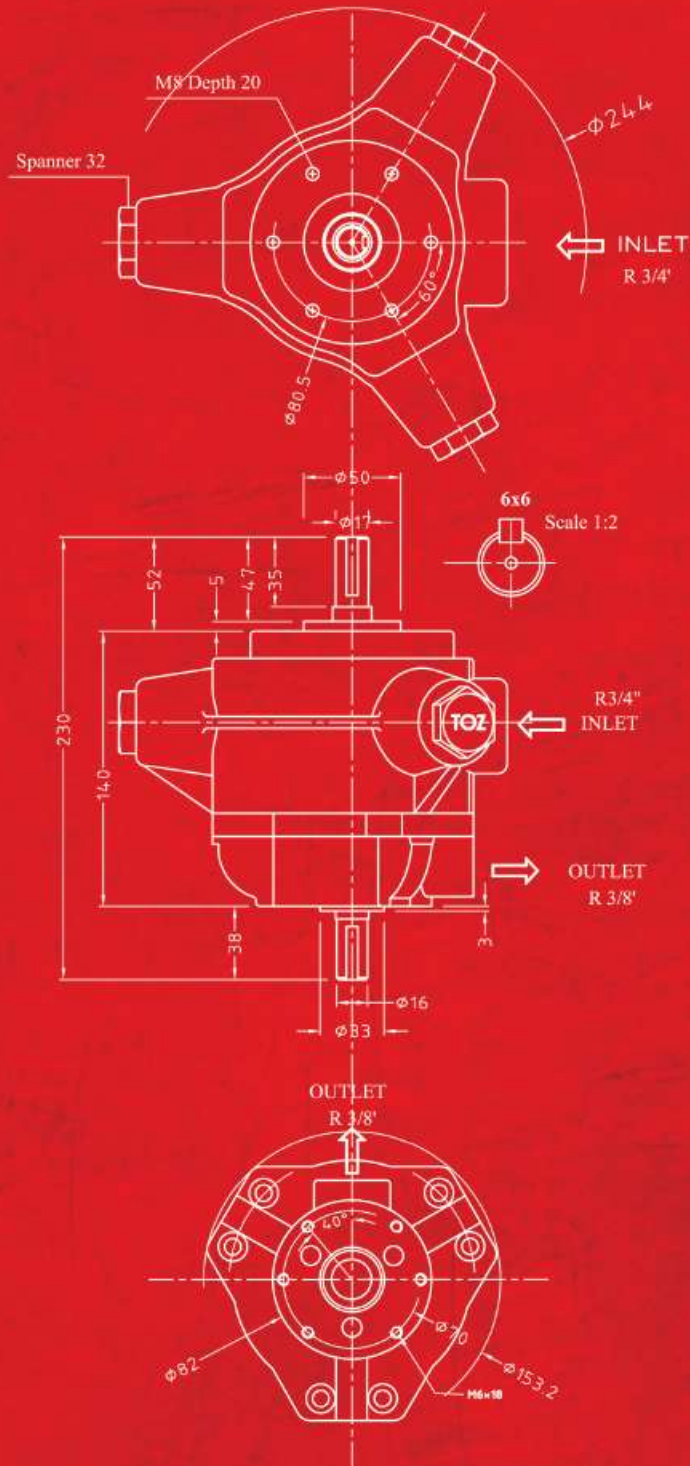
PR

2.5

Pump Radial

Liter

MOUNTING DRAWING



Model	cm <sup>3</sup> / rev	P.max bar	Q nom l/min	P.R.M max	KW	Shaft size	Weight kg
PR 15	1.08	800	1.5	1450	2.3	17	12.6
PR 25	1.8	600	2.5	1450	2.8	17	12.6
PR 50	3.6	600	5	1450	5.7	17	12.6
PR 75	5.4	600	7.5	1450	8.65	17	12.6

# RADIAL PISTON PUMP

تعداد	کد قطعه	شرح	شماره قطعه
۱	PR2 001	پوسته پمپ	۱
۱	PR2 311	کاسه نمند	۲
۳	PR2 097	درپوش سوپاپ	۳
۳	PR2 291	واشـــر	۴
۳	PR2 231	فـنـسـر	۵
۳	PR2 283	سـاچـه	۶
۱	PR2 118	پیچ هواگیری	۷
۱		واشـــر	۸
۲	PR2 100	منفحه کشنده	۹
۱	PR2 260	کونیک رولر برینگ	۱۰
۱	PR2 032	میل لنگ	۱۱
۱	PR2 252	بلبرینگ	۱۲
۳	PR2 022	پیستون	۱۳
۱	PR2 251	کونیک رولر برینگ	۱۴
۱	PR2 132	خار پیچ رگلاژ	۱۵
۱	PR2 111	پیچ رگلاژ	۱۶
۱	PR2 202	اورینگ	۱۷
۱	PR2 091	درپوش بزرگ	۱۸
۶	PR2 118	پیچ	۱۹
۱	PR2 312	کاسه نمند	۲۰

PART NO	DESCRIPTION	PART CODE	QTY
1	PUMP HOUSING	PR2 001	1
2	SHAFT SEAL	PR2 311	1
3	VALVE COVER	PR2 097	3
4	WASHER	PR2 291	3
5	SPRING	PR2 231	3
6	PRESSURE VALVES BALL	PR2 283	3
7	BLEEDER SCREW	PR2 118	3
8	WASHER		1
9	SLIPPER RETAINING RING	PR2 100	1
10	TAPER ROLLER BEARING	PR2 260	2
11	PUMP SHAFT	PR2 032	1
12	BEARING	PR2 252	1
13	PISTON	PR2 022	1
14	TAPER ROLLER BEARING	PR2 251	3
15	SNAP RING	PR2 132	1
16	ADJUSTING NUT	PR2 111	1
17	O-RING	PR2 202	1
18	BEARING COVER	PR2 091	1
19	BOLT	PR2 118	6
20	SHAFT SEAL	PR2 312	1



**GENUINE SPARE PARTS**

**RADIAL PISTON PUMP 15-25-50-75**





**پمپ های پیستونی رادیال**  
**پمپ های پیستونی رادیال مدل PR 3**

**مشخصات:**

ابعاد و اندازه های لازم جهت نصب.....صفحه ۱۷  
 مقدار روغن دهی - فشار - دور.....صفحه ۱۷  
 لیست قطعات جهت سفارش.....صفحه ۱۸  
 ردیف موتاز قطعات.....صفحه ۱۹

**DESCRIPTION:**

Mounting Drawing see.....Page 17  
 Flow - Pressure - R.P.M see.....Page 17  
 Part list see.....Page 18  
 Genuine spare parts see.....Page 19

**PR**

Pump Radial

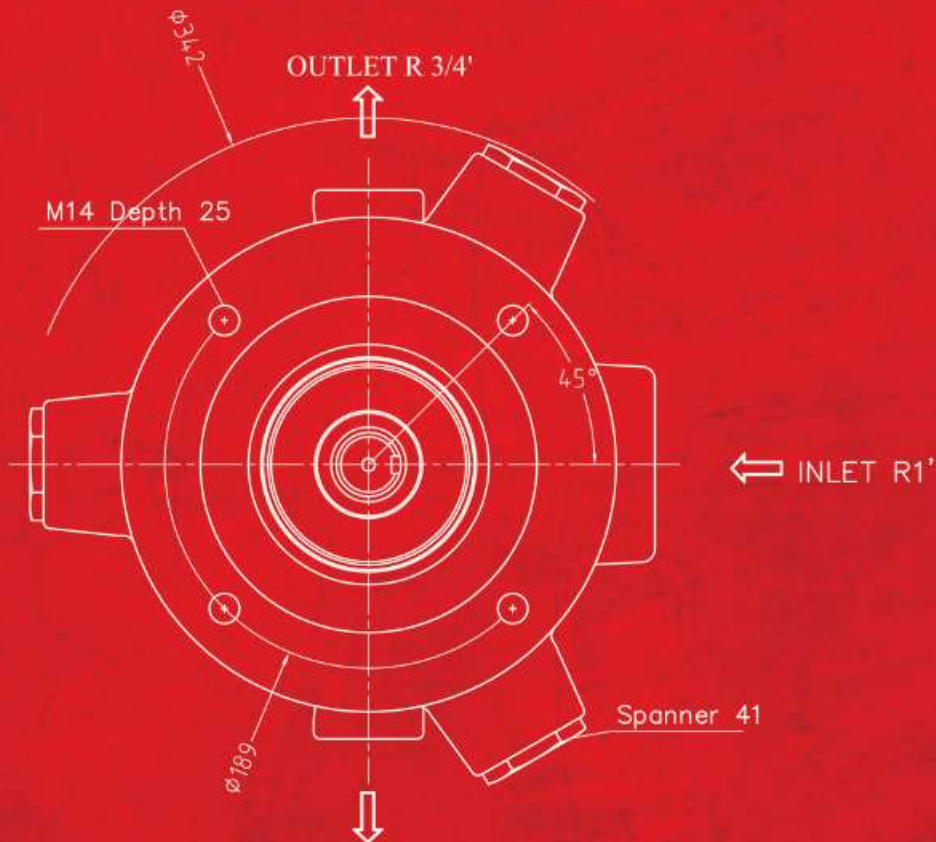
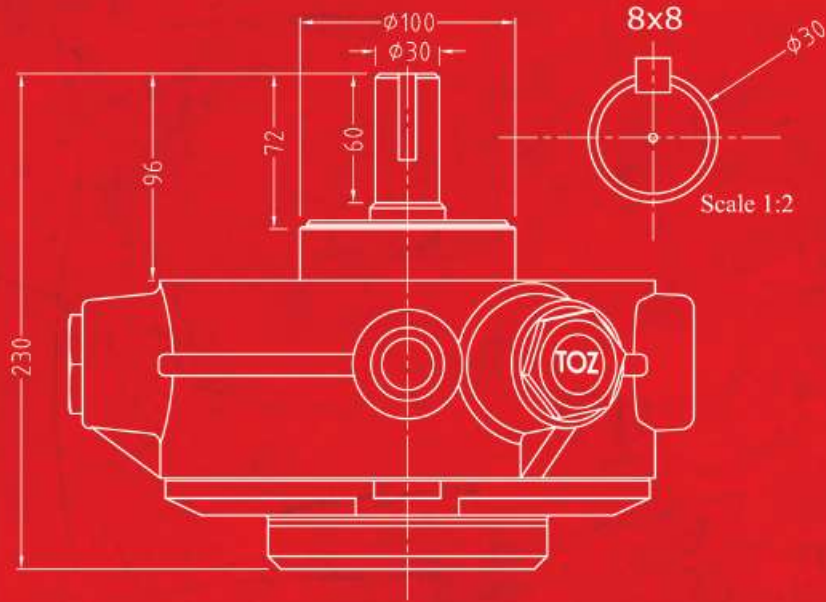
**3**

Piston Quantity

**08**

Piston Stroke

MOUNTING DRAWING



Model	cm <sup>3</sup> / rev	P.max bar	Q nom l/min	P.R.M max	KW	Shaft size	Weight kg
PR 305	6.89	400	10	1450	7.5	30	35
PR 308	11.72	400	17	1450	13	30	35
PR 310	14.48	400	21	1450	16	30	35

# RADIAL PISTON PUMP

شماره قطعه	شرح	کد قطعه	تعداد
۱	پوسته پمپ	PR3 001	۱
۲	کاسه نمد	PRC 311	۱
۳	درپوش سوپاپ	PR3 097	۳
۴	واش سر	PRC 201	۳
۵	فن سر	PRC 231	۳
۶	سا چمه سوپاپ	PRC 125	۳
۷	صفحه کشنده	PR3 100	۲
۸	کونیک رولر برینگ	PRC 257	۱
۹	میل لنگ	PR3 047	۱
۱۰	بایرینگ	PR3 253	۱
۱۱	پیستون	PRC 022	۳
۱۲	کونیک رولر برینگ	PR3 261	۱
۱۳	رینگ پشت کنس	PR3 103	۱
۱۴	اورینگ	PRC 202	۱
۱۵	درپوش بزرگ	PR3 090	۱
۱۶	پیچ	PRC 117	۳
۱۷	پیچ رگلاژ میل لنگ	PR3 110	۱
۱۸	خار پیچ رگلاژ	PRC 132	۱
۱۹	درپوش کوچک	PRC 094	۱
۲۰	پیچ	PRC 119	۵

PART NO	DESCRIPTION	PART CODE	QTY
1	PUMP HOUSING	PR3 001	1
2	SHAFT SEAL	PRC 311	1
3	VALVE COVER	PR3 097	3
4	SEAL WASHER	PRC 201	3
5	SPRING	PRC 231	3
6	PRESSURE VALVES BALL	PRC 125	3
7	SLIPPER RETAINING RING	PR3 100	2
8	TAPER ROLLER BEARING	PRC 257	1
9	PUMP SHAFT	PR3 047	1
10	BEARING	PR3 253	1
11	PISTON	PRC 022	3
12	TAPER ROLLER BEARING	PR3 261	1
13	RING	PR3 103	1
14	O-RING	PRC 202	1
15	BEARING COVER	PR3 090	1
16	BOLT	PRC 117	3
17	ADJUSTING NUT	PR3 110	1
18	SNAP RING	PRC 132	1
19	COVER	PRC 094	1
20	BOLT	PRC 119	5



**GENUINE SPARE PARTS**

**RADIAL PISTON PUMP PR3**



**پمپ های پیستونی رادیال**  
**پمپ های پیستونی رادیال مدل PR5**

**مشخصات:**

ابعاد و اندازه های لازم جهت نصب.....صفحه ۲۱  
 مقدار روغن دهی - فشار - دور.....صفحه ۲۱  
 لیست قطعات جهت سفارش.....صفحه ۲۲  
 ردیف موتاز قطعات.....صفحه ۲۳

**DESCRIPTION:**

Mounting Drawing see.....Page 21  
 Flow - Pressure - R.P.M see.....Page 21  
 Part list see.....Page 22  
 Genuine spare parts see.....Page 23

**PR**

Pump Radial

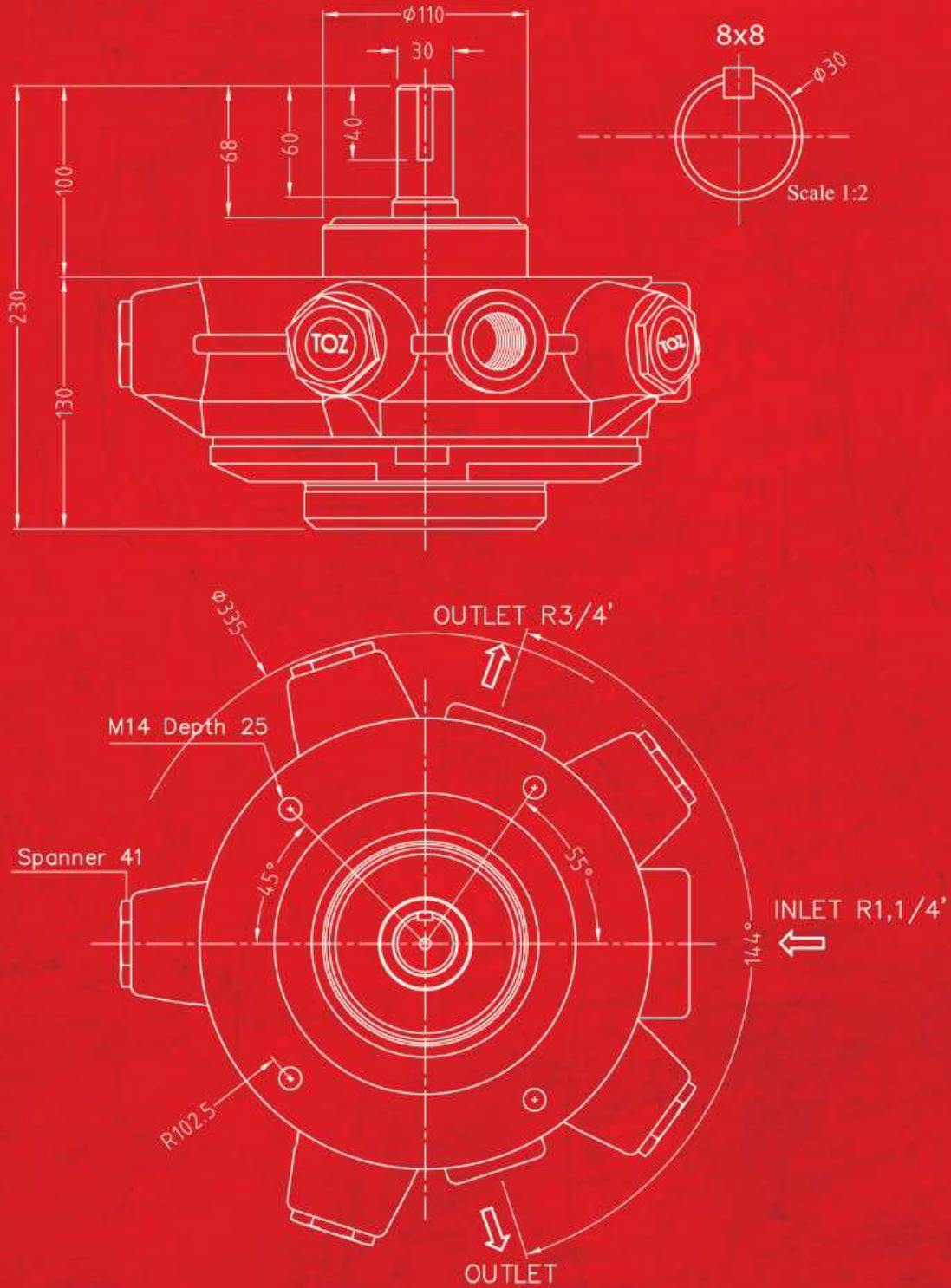
**5**

Piston Quantity

**08**

Piston Stroke

MOUNTING DRAWING



Model	cm <sup>3</sup> / rev	P.max bar	Q nom 1/min	P.R.M max	KW	Shaft size	Weight kg
PR 508	19.32	350	28	1450	18	30	40
PR 510	24.14	350	35	1450	23	30	40
PR 512	29.00	350	42	1450	28	30	40
PR 514	33.10	350	48	1450	32	30	40

# RADIAL PISTON PUMP

شماره قطعه	شرح	کد قطعه	تعداد
۱	پوسته پمپ	PR5 001	۱
۲	کاسه نمد	PRC 311	۱
۳	درپوش سوپاپ	PRC 097	۵
۴	واش سر	PRC 201	۵
۵	فنر	PRC 231	۵
۶	سا چمه سوپاپ	PRC 125	۵
۷	صفحه کشنده	PRC 100	۲
۸	کونیک رولر برینگ	PRC 257	۱
۹	میل لنگ	PR5 047	۱
۱۰	بایرینگ	PRC 254	۱
۱۱	پیستون	PRC 105	۵
۱۲	کونیک رولر برینگ	PRC 262	۱
۱۳	رینگ پشت کنس	PRC 103	۱
۱۴	اورینگ	PRC 202	۱
۱۵	درپوش بزرگ	PRC 090	۱
۱۶	پیچ	PRC 117	۵
۱۷	پیچ رگلاژ میل لنگ	PRC 110	۱
۱۸	خار پیچ رگلاژ	PRC 132	۱
۱۹	درپوش کوچک	PRC 094	۱
۲۰	پیچ	PRC 119	۵

PART NO	DESCRIPTION	PART CODE	QTY
1	PUMP HOUSING	PR5 001	1
2	SHAFT SEAL	PRC 311	1
3	VALVE COVER	PRC 097	5
4	SEAL WASHER	PRC 201	5
5	SPRING	PRC 231	5
6	PRESSURE VALVES BALL	PRC 125	5
7	SLIPPER RETAINING RING	PRC 100	2
8	TAPER ROLLER BEARING	PR2 257	1
9	PUMP SHAFT	PR5 041	1
10	BEARING	PRC 254	1
11	PISTON	PRC 105	5
12	TAPER ROLLER BEARING	PRC 262	1
13	RING	PRC 103	1
14	O-RING	PRC 202	1
15	BEARING COVER	PRC 090	1
16	BOLT	PRC 117	5
17	ADJUSTING NUT	PRC 110	1
18	SNAP RING	PRC 132	1
19	COVER	PRC 094	1
20	BOLT	PRC 119	5



**GENUINE SPARE PARTS**

**RADIAL PISTON PUMP PR5**





## پمپ های پیستونی رادیال پمپ های پیستونی رادیال مدل PR 7

### مشخصات:

ابعاد و اندازه های لازم جهت نصب.....	صفحه ۲۵
مقدار روغن دهی - فشار - دور.....	صفحه ۲۵
لیست قطعات جهت سفارش.....	صفحه ۲۶
ردیف موتناژ قطعات.....	صفحه ۲۷

### DESCRIPTION:

Mounting Drawing see.....	Page 25
Flow - Pressure - R.P.M see.....	Page 25
Part list see.....	Page 26
Genuine spare parts see.....	Page 27

PR

7

12

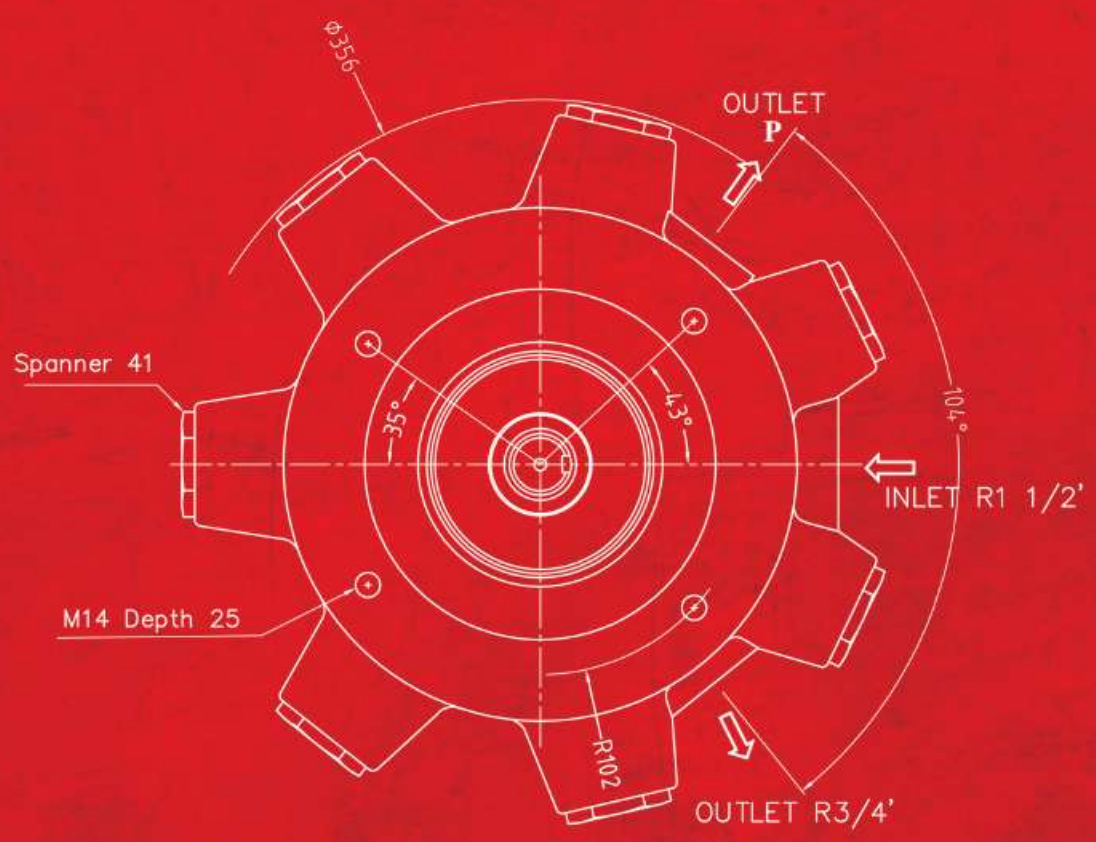
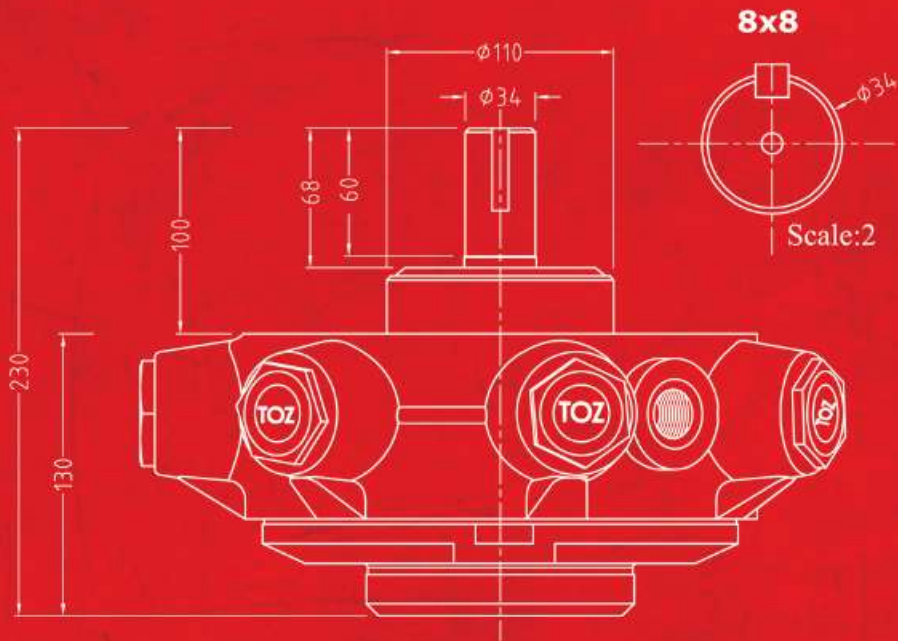
Piston Quantity

Pump Radial

Piston Stroke



MOUNTING DRAWING



Model	cm <sup>3</sup> / rev	P.max bar	Q nom l/min	P.R.M max	KW	Shaft size	Weight kg
PR 712	41.40	350	60	1450	40	34	44
PR 714	48.27	350	70	1450	47	34	44
PR 714EX*	60	250	87	1450	41.8	34	44

\*External

# RADIAL PISTON PUMP

شماره قطعه	شرح	کد قطعه	تعداد
۱	پوسته پمپ	PR7 001	۱
۲	کاسه نمند	PRC 311	۱
۳	درپوش سوپاپ	PRC 097	۷
۴	واش سر	PRC 201	۷
۵	فن سر	PRC 231	۷
۶	سا چمه سوپاپ	PRC 125	۷
۷	صفحه کشنده	PRC 100	۲
۸	کونیک رولر برینگ	PRC 257	۱
۹	میل لنگ	PR7 051	۱
۱۰	بلیزینگ	PRC 254	۱
۱۱	پیستون	PRC 105	۷
۱۲	کونیک رولر برینگ	PRC 262	۱
۱۳	رینگ پشت کنس	PRC 103	۱
۱۴	اورینگ	PRC 202	۱
۱۵	درپوش بزرگ	PRC 090	۱
۱۶	پیچ	PRC 117	۵
۱۷	پیچ رگلاژ میل لنگ	PRC 110	۱
۱۸	خار پیچ رگلاژ	PRC 132	۱
۱۹	درپوش کوچک	PRC 094	۱
۲۰	پیچ	PRC 119	۵

PART NO	DESCRIPTION	PART CODE	QTY
1	PUMP HOUSING	PR7 001	1
2	SHAFT SEAL	PRC 311	1
3	VALVE COVER	PRC 097	7
4	SEAL WASHER	PRC 201	7
5	SPRING	PRC 231	7
6	PRESSURE VALVES BALL	PRC 125	7
7	SLIPPER RETAINING RING	PRC 100	2
8	TAPER ROLLER BEARING	PRC 257	1
9	PUMP SHAFT	PRC 051	1
10	BEARING	PRC 254	1
11	PISTON	PRC 022	7
12	TAPER ROLLER BEARING	PRC 262	1
13	RING	PRC 103	1
14	O-RING	PRC 202	1
15	BEARING COVER	PRC 090	1
16	BOLT	PRC 117	5
17	ADJUSTING NUT	PRC 110	1
18	SNAP RING	PRC 132	1
19	COVER	PRC 094	1
20	BOLT	PRC 119	5



**GENUINE SPARE PARTS**

**RADIAL PISTON PUMP PR7**



### پمپ های دوپل پیستونی رادیال

مدل های پمپ های دوپل پیستونی رادیال

DPR 1-3,1-5,1-7,8,10,12,14,14 EX

متشکل از دو عدد پمپ پیستونی رادیال می باشد از ویژگی های این نوع پمپ ها: میل لنگ یک پارچه ، قدرت زیاد، عمر طولانی ، صدای کم ، روغن را داغ نمی کند و مصرف انرژی کمتری نسبت به پمپ های دیگر دارد و در هر دو جهت گردش شافت کار می کند.

#### مشخصات:

ابعاد و اندازه های لازم جهت نصب.....صفحه ۲۹  
 مقدار روغن دهی - فشار - دور.....صفحه ۳۰  
 لیست قطعات جهت سفارش.....صفحه ۳۰  
 ردیف موتناژ قطعات.....صفحه ۳۱

#### Operating : with hydraulic oil 50 C.

Double pumps

DPR 1-3,1-5,1-7,8,10,12,14,14 EX, are composed of 2 radial piston pumps from the table, each pump has an independent inlet port and two outlet ports. (according to order)

#### DESCRIPTION:

Mounting Drawing see.....Page 29  
 Flow - Pressure - R.P.M see.....Page 30  
 Part list see.....Page 30  
 Genuine spare parts see.....Page 31

DPR

7

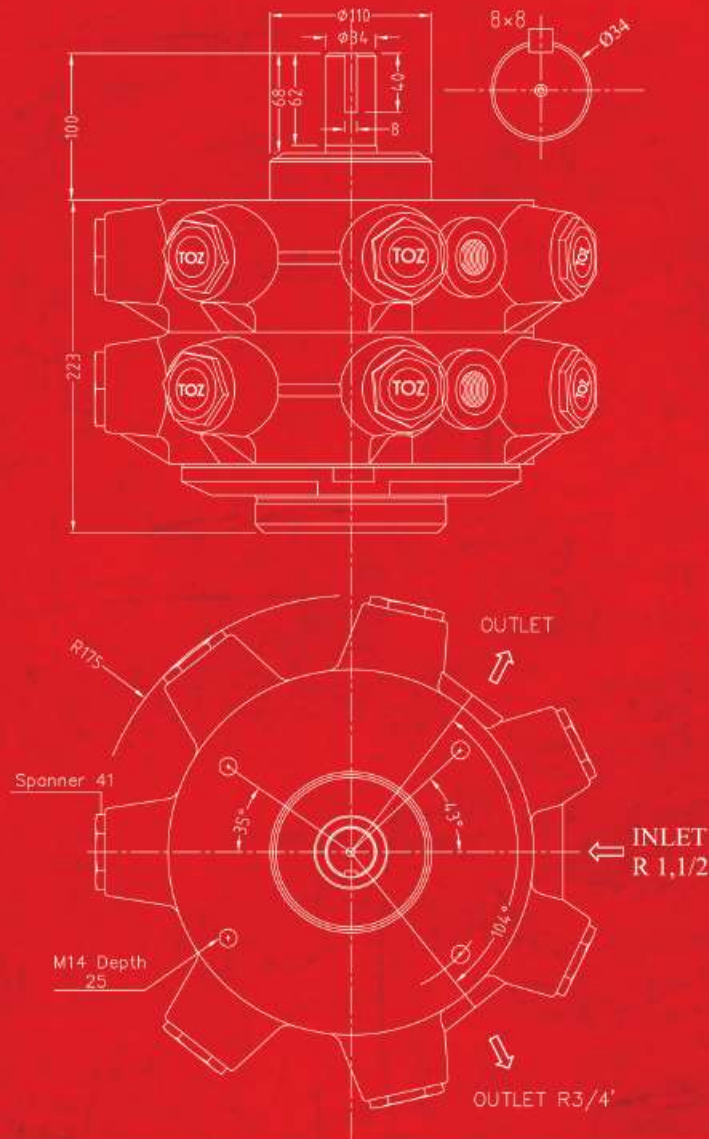
14

Piston Quantity

Double Pumps Radial

Piston Stroke

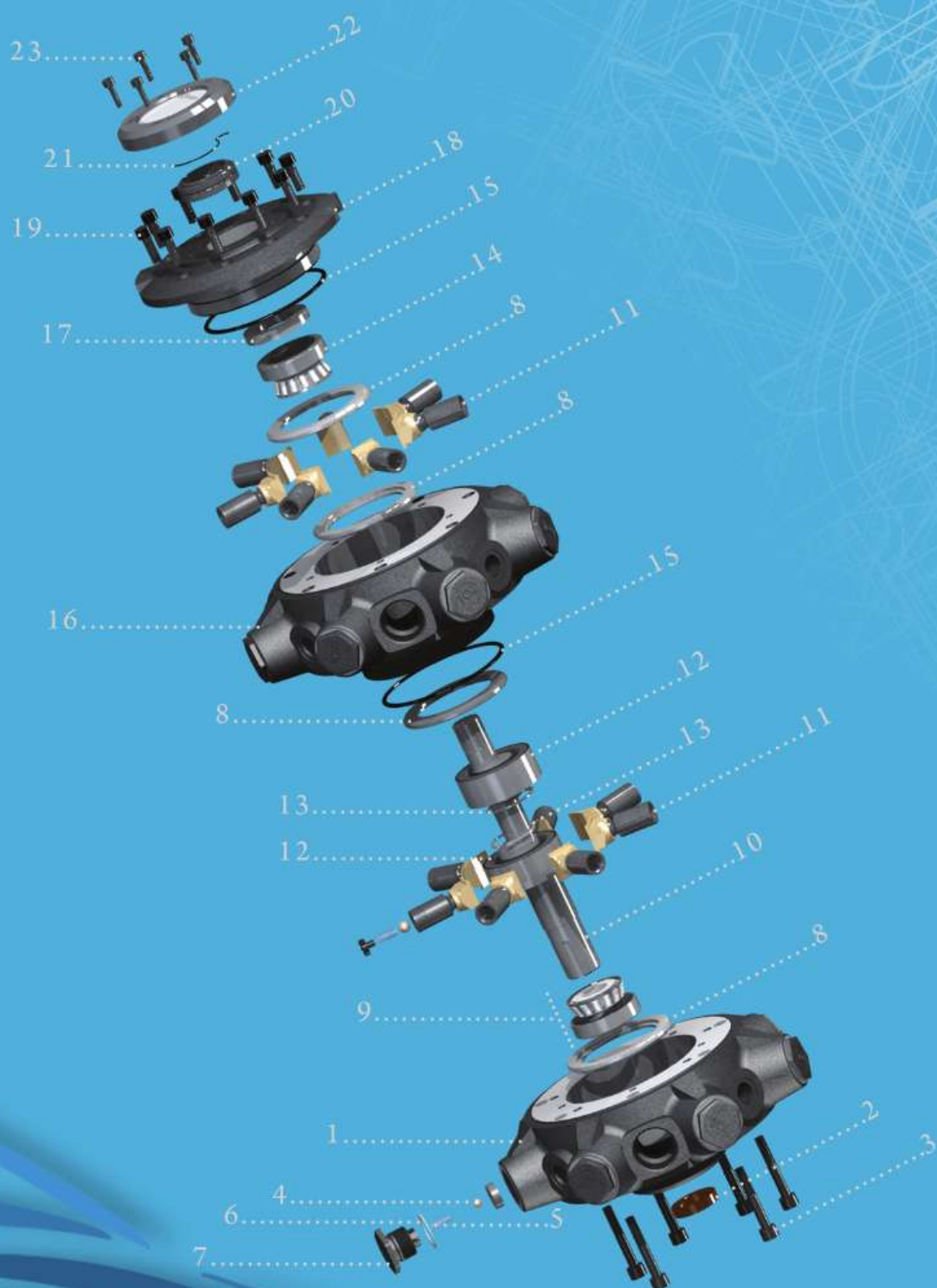
MOUNTING DRAWING



Model	cm <sup>3</sup> / rev	P.max bar	Q nom 1/min	P.R.M max	KW	Shaft size	Weight kg
PR 15	1.08	800	1.5	1450	2.3	17	12.6
PR 25	1.8	600	2.5	1450	2.8	17	12.6
PR 50	3.6	600	5	1450	2.8	17	12.6
PR 75	5.4	600	7.5	1450	5.7	17	12.6
PR 305	6.89	400	10	1450	7.5	30	35
PR 308	11.72	400	17	1450	13	30	35
PR 310	14.48	400	21	1450	16	30	35
PR 508	19.32	350	28	1450	18	30	40
PR 510	24.14	350	35	1450	23	30	40
PR 512	29.00	350	42	1450	28	30	40
PR 514	33.10	350	48	1450	32	30	40
PR 712	41.40	350	60	1450	40	34	44
PR 714	48.27	350	70	1450	47	34	44
PR 714EX	60	250	87	1450	41.8	34	44

# RADIAL PISTON PUMP

تعداد	کد قطعه PART CODE	DESCRIPTION	شرح	شماره قطعه (PART NO.)
۱	DP7 003	PUMP HOUSING	پوسته پمپ	۱
۱	PRC 311	SHAFT SEAL	کاسه نمد	۲
۶	DPC 116	BOLT	پیچ	۳
۱۴	PRC 125	PRESSURE VALVES BALL	ساچمه سوپاپ	۴
۱۴	PRC 231	SPRING	فنر	۵
۱۴	PRC 201	WASHER	واش	۶
۱۴	PRC 097	VALVE COVER	درپوش سوپاپ	۷
۴	PRC 100	SLIPPER RETAINING RING	صفحه کشنده	۸
۱	DPC 275	TAPER ROLLER BEARING	کونیک رولر برینگ	۹
۱	DPC 061	PUMP SHAFT	میل لنگ پمپ	۱۰
۱۴	PRC 105	PISTON	پیستون	۱۱
۲	PRC 254	BALL OR ROLLER BEARING	بلبرینگ یا رولر بلبرینگ	۱۲
۲	DPC 235	LOCK RING	خاک	۱۳
۱	DPC 276	TAPER ROLLER BEARING	کونیک رولر برینگ	۱۴
۲	PRC 202	O-RING	اورینگ	۱۵
۱	DP7 004	PUMP HOUSING	پوسته پمپ	۱۶
۱	PRC 103	RING	رینگ پشت کنس	۱۷
۱	DPC 090	BEARING COVER	درپوش بزرگ	۱۸
۱۰	PRC 117	BOLT	پیچ	۱۹
۱	PRC 110	ADJUSTING NUT	پیچ رگلاژ	۲۰
۱	PRC 132	SNAP RING	خار پیچ رگلاژ	۲۱
۱	PRC 094	COVER	درپوش کوچک	۲۲
۵	PRC 119	BOLT	پیچ	۲۳



**GENUINE SPARE PARTS**

**DOUBLE PUMP DPR14(7+7)**



# RADIAL PISTON PUMP

تعداد	کد قطعه PART CODE	DESCRIPTION	شرح	شماره قطعه (PART NO.)
۱	DP7 003	PUMP HOUSING	پوسته پمپ	۱
۱	PRC 311	SHAFT SEAL	کاسه نمد	۲
۶	DPC 115	BOLT	پیچ	۳
۱۰	PRC 125	PRESSURE VALVES BALL	ساچمه سوپاپ	۴
۱۰	PRC 231	SPRING	فنر	۵
۱۰	PRC 201	WASHER	واش	۶
۷	PRC 097	VALVE COVER	درپوش سوپاپ	۷
۲	PRC 100	SLIPPER RETAINING RING	صفحه کشنده	۸
۱	DPC 275	TAPER ROLLER BEARING	کونیک رولر برینگ	۹
۱	DPC 063	PUMP SHAFT	میل لنگ پمپ	۱۰
۷	PRC 105	PISTON	پیستون	۱۱
۱	PRC 254	BALL OR ROLLER BEARING	بلبرینگ یا رولر بلبرینگ	۱۲
۱	DPC 235	LOCK RING	خسار	۱۳
۱	DP3 235	LOCK RING	خسار	۱۴
۱	PR3 253	BALL OR ROLLER BEARING	بلبرینگ یا رولر بلبرینگ	۱۵
۳	PR3 105	PISTON	پیستون	۱۶
۱	PR3 261	TAPER ROLLER BEARING	کونیک رولر برینگ	۱۷
۲	PRC 202	O-RING	اورینگ	۱۸
۱	DP3 004	PUMP HOUSING	پوسته پمپ	۱۹
۲	PR3 100	SLIPPER RETAINING RING	صفحه کشنده	۲۰
۱	PR3 103	RING	رینگ پشت کنس	۲۱
۱	PR3 090	BEARING COVER	درپوش بزرگ	۲۲
۶	PRC 117	BOLT	پیچ	۲۳
۱	PR3 110	ADJUSTING NUT	پیچ رگلاژ	۲۴
۱	PRC 132	SNAP RING	خسار پیچ رگلاژ	۲۵
۱	PRC 094	COVER	درپوش کوچک	۲۶
۵	PRC 119	BOLT	پیچ	۲۷

## FLOW - PRESSURE - R.P.M

Model	cm <sup>3</sup> / rev	P.max bar	Q nom l/min	P.R.M max	KW	Shaft size	Weight kg
PR 15	1.08	800	1.5	1450	2.3	17	12.6
PR 25	1.8	600	2.5	1450	2.8	17	12.6
PR 50	3.6	600	5	1450	2.8	17	12.6
PR 75	5.4	600	7.5	1450	5.7	17	12.6
PR 305	6.89	400	10	1450	7.5	30	35
PR 308	11.72	400	17	1450	13	30	35
PR 310	14.48	400	21	1450	16	30	35
PR 508	19.32	350	28	1450	18	30	40
PR 510	24.14	350	35	1450	23	30	40
PR 512	29.00	350	42	1450	28	30	40
PR 514	33.10	350	48	1450	32	30	40
PR 712	41.40	350	60	1450	40	34	44
PR 714	48.27	350	70	1450	47	34	44
PR 714EX	60	250	87	1450	41.8	34	44



**GENUINE SPARE PARTS**

**DOUBLE PUMP DPR10(7+3)**

# RADIAL PISTON PUMP

تعداد	کد قطعه PART CODE	DESCRIPTION	شرح	شماره قطعه (PART NO.)
۱	DP5 003	PUMP HOUSING	پوسته پمپ	۱
۱	PRC 311	SHAFT SEAL	کاسه نمد	۲
۶	DPC 116	BOLT	پیچ	۳
۱۰	PRC 125	PRESSURE VALVES BALL	ساچمه سوپاپ	۴
۱۰	PRC 231	SPRING	فنر	۵
۱۰	PRC 201	WASHER	واش	۶
۱۰	PRC 097	VALVE COVER	درپوش سوپاپ	۷
۴	PRC 100	SLIPPER RETAINING RING	صفحه کشنده	۸
۱	DPC 275	TAPER ROLLER BEARING	کونیک رولر برینگ	۹
۱	DPC 061	PUMP SHAFT	میل لنگ پمپ	۱۰
۱۰	PRC 105	PISTON	پیستون	۱۱
۲	PRC 254	BALL OR ROLLER BEARING	بلبرینگ یا رولر بلبرینگ	۱۲
۲	DPC 235	LOCK RING	خسار	۱۳
۱	DPC 276	TAPER ROLLER BEARING	کونیک رولر برینگ	۱۴
۲	PRC 202	O-RING	اوبینگ	۱۵
۱	DP5 004	PUMP HOUSING	پوسته پمپ	۱۶
۱	PRC 103	RING	رینگ پشت کنس	۱۷
۱	DPC 090	BEARING COVER	درپوش بزرگ	۱۸
۱۰	PRC 117	BOLT	پیچ	۱۹
۱	PRC 110	ADJUSTING NUT	پیچ رگلاژ	۲۰
۱	PRC 132	SNAP RING	خار پیچ رگلاژ	۲۱
۱	PRC 094	COVER	درپوش کوچک	۲۲
۵	PRC 119	BOLT	پیچ	۲۳

## FLOW - PRESSURE - R.P.M

Model	cm <sup>3</sup> / rev	P.max bar	Q nom l/min	P.R.M max	KW	Shaft size	Weight kg
PR 15	1.08	800	1.5	1450	2.3	17	12.6
PR 25	1.8	600	2.5	1450	2.8	17	12.6
PR 50	3.6	600	5	1450	2.8	17	12.6
PR 75	5.4	600	7.5	1450	5.7	17	12.6
PR 305	6.89	400	10	1450	7.5	30	35
PR 308	11.72	400	17	1450	13	30	35
PR 310	14.48	400	21	1450	16	30	35
PR 508	19.32	350	28	1450	18	30	40
PR 510	24.14	350	35	1450	23	30	40
PR 512	29.00	350	42	1450	28	30	40
PR 514	33.10	350	48	1450	32	30	40
PR 712	41.40	350	60	1450	40	34	44
PR 714	48.27	350	70	1450	47	34	44
PR 714EX	60	250	87	1450	41.8	34	44



**GENUINE SPARE PARTS**

**DOUBLE PUMP DPR10(S+5)**

## جدول مشخصات پمپ ها و انتخاب الکتروموتور برای فشارهای مختلف کاری

Complete Table Pumps Specifications

Model	Q:1 min	POWER INPUT at.Kw								R.P.M	SHAFT SIZE	WEIGHT Kg
		150 bar	210 bar	250 bar	300 bar	350 bar	400 bar	500 bar	600 bar			
PR 15	1.5	0.43	0.6	0.72	0.86	1	1.15	1.44	1.73	1450	17	12.6
PR 25	2.5	0.7	1	1.2	1.4	1.6	1.9	2.4	2.8	1450	17	12.6
PR 50	5	1.4	2	2.4	2.8	3.3	3.8	4.8	5.7	1450	17	12.6
PR 75	7.5	2.2	3	3.6	4.32	5	5.7	7.2	8.65	1450	17	12.6
PR 305	10	2.8	4	4.8	5.7	6.7	7.6	----	----	1450	30	33
PR 308	17	4.9	6.8	8.1	9.8	11.4	13	----	----	1450	30	33
PR 310	21	6	8.4	10	12.1	14.1	16.1	----	----	1450	30	33
PR 508	28	8	11.3	13.4	16.1	18.8	----	----	----	1450	30	39
PR 510	35	10	14.1	16.8	20.1	23.5	----	----	----	1450	30	39
PR 512	42	12.1	16.9	20.1	24.2	28.2	----	----	----	1450	30	39
PR 514	48	13.8	19.3	23	27.6	32.3	----	----	----	1450	30	39
PR 712	59	17	23.8	28.3	34	39.7	----	----	----	1450	34	42.5
PR 714	69	19.9	27.8	33.1	39.8	47	----	----	----	1450	34	42.5
PR 714EX	87	25	35.1	41.8	----	----	----	----	----	1450	34	42.5
AHP 195	32	9.2	12.9	15.3	18.4	----	----	----	----	1000	35	24
AHP 205	36	10.3	14.5	17.3	20.7	----	----	----	----	1000	35	24
AHP 197	45	12.9	18.1	21.6	25.9	----	----	----	----	1000	35	24
AHP 207	50	14.4	20.1	24	----	----	----	----	----	1000	35	24
AHP 199	58	16.7	23.4	27.8	----	----	----	----	----	1000	35	24
AHP 209	64	18.4	25.8	30.7	----	----	----	----	----	1000	35	24
AHP 1911	71	20.4	28.6	----	----	----	----	----	----	1000	35	24
AHP 2011	79	22.7	31.9	----	----	----	----	----	----	1000	35	24

### دستور العمل جهت نصب و راه اندازی و استفاده صحیح از پمپ های هیدرولیک شرکت توز ایران:

- انتخاب الکتروموتور مناسب (برای دبی و فشار مورد نظر) از جدول مربوطه.
- کویل مستقیم، با فلنج های مخصوص توز و کوپلینگ کشونی انجام گیرد.
- شافت پمپ می تواند در جهت چپ و راست بچرخد.
- لوله مکش روغن با ورودی پمپ هم قطر باشد.
- فیلتر مناسب در سیستم (حداکثر قطر منقذهای توری فیلتر مناسب ۲۵ میکرون می باشد) نصب شود.
- فیلتر هوا روی درب تانک روغن (جهت جلوگیری از ورود گرد و غبار به داخل تانک) نصب گردد.
- سطح روغن هیدرولیک داخل تانک باید بالاتر از سطح پمپ باشد.
- قبل از استارت، داخل پمپ حتی الامکان از روغن هیدرولیک پر شود و در پمپ های آکسیال (AHP) و PR15-25-50-75 هواگیری توسط پیچ هوا روی پوسته پمپ لازم است.
- قبل از اتصال لوله فشار به سیستم، چند لحظه پمپ را استارت نمانید تا هوای داخل پمپ کاملا تخلیه شود.

### INSTRUCTIONS FOR INSTALLATION AND STARTING

THE HYDRAULIC SYSTEM MUST SATISFY DEMANDS ON PIPE SIZE, FILTERING, ETC. IN ACCORDANCE WITH SIZE OF PUMP INPUT AND ALSO PUMP OUTPUT.

#### INSTALLATION

The pump shaft may rotate in either direction.

- Fit the section connection. Note the size of the suction line that must be in accordance with Pump Input.
- Fit the pump in any position of your choice.
- Bleed the pump before starting it:  
AHP and PR15-25-50-75 Pumps: loosen the uppermost of the bleed screws by 2-3 turns.  
PR Pumps: fill up inter of pump from the oil before starting.

#### STARTING

- Run the pump without load for a minute or so, preferably at full speed. If the equipment works unevenly, there is still some air in the system.  
Stop and start the pump a few times to bleed the system.  
Note, if the equipment still works unevenly, check the oil level in the tank and remedy any air leaks in the suction lines or bleed screw. Repeat the bleed procedure.



**TOZ TÜV NORD**





## پمپ های پیستونی آکسیال

پمپ های پیستونی آکسیال مدل های AHP 5,7,9,11

پمپی است پیستونی از نوع محوری (برگشت پیستون ها با فنر) ، قوی، کم صدا، دبی ثابت، با کمترین افت لیتراژ در فشارهای بالا، با بلبرینگ های بسیار قوی و عمر طولانی (از FAG آلمان) روغن را داغ نمی کند و مصرف انرژی کمتری نسبت به پمپ های دیگر دارد.

### مشخصات:

ابعاد و اندازه های لازم جهت نصب.....	صفحه ۵
مقدار روغن دهی - فشار - دور.....	صفحه ۵
لیست قطعات جهت سفارش.....	صفحه ۶
ردیف موتاژ قطعات.....	صفحه ۷

### Operating: With hydraulic oil 50 c.

Axial piston pumps.

Fixed delivery piston pumps for heavy duty industrial application, positive stroking of pistons (with springs) high quality bearings for a long life service and low noise level.

### DESCRIPTION:

Mounting Drawing see.....	Page 5
Flow - Pressure - R.P.M see.....	Page 5
Part list see.....	Page 6
Genuine spare parts see.....	Page 7

AHP

19

5

Piston Diameter

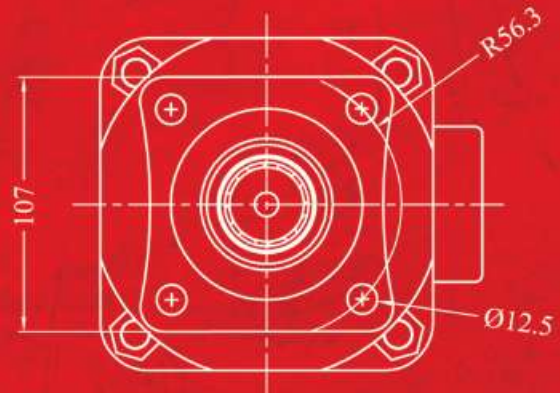
Axial hydraulic Pump

Piston Quantity

MOUNTING DRAWING



VIEW-B



VIEW-A

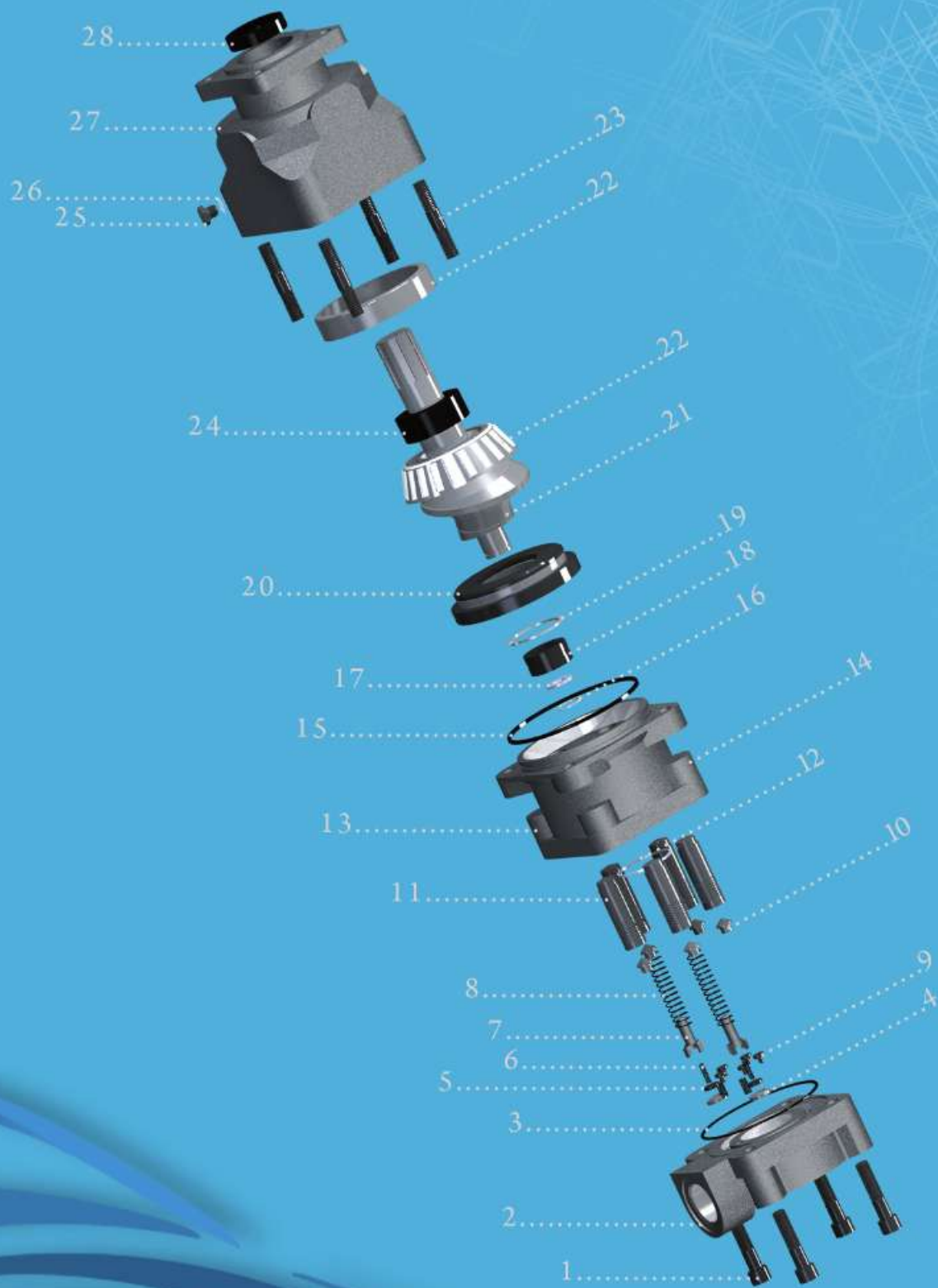


Model	cm <sup>3</sup> / rev	P.max bar	Q nom l/min	P.R.M max	KW	Shaft size	Weight kg
AHP 195	32.00	300	32	1000	18.4	35	24
APH 205	36.00	300	36	1000	20.7	35	24
AHP 197	45.00	300	45	1000	25.9	35	24
APH 207	50.00	250	50	1000	24	35	24
AHP 199	58.00	250	58	1000	27.8	35	24
APH 209	64.00	250	64	1000	30.7	35	24
AHP 1911	71.00	210	71	1000	28.6	35	24
APH 2011	79.00	210	79	1000	31	35	24



# AXIAL PISTON PUMP

تعداد (QTY)				کد قطعه	DESCRIPTION	شرح	شماره قطعه (PART NO.)
195-205	197-207	197-209	1911	PART CODE			
4	4	4	4	AHP 121	Bolt Lock Ring	پیچ	1
1	1	1	1	AH7 150	Pump Cylinder Head	سرسیلندر	2
1	1	1	1	AHP 204	O-Ring	اورینگ	3
5	7	9	11	AHP 014	Suction Valve Seat	سیت سوپاپ ورودی	4
5	7	9	11	AHP 133	Suction Valve Washer	واشر سوپاپ ورودی	5
5	7	9	11	AHP 232	Spring	فنر	6
5	7	9	11	AHP 126	Suction Valve Guide	شبکه سوپاپ ورودی	7
5	7	9	11	AHP 234	Spring	فنر	8
9	9	9	11	AHP 125	Pressur Valve Washer	واشر سوپاپ خروجی	9
9	9	9	11	AHP 146	Filling Pin	راهنمای فنر پیستون	10
9	9	9	11	AHP 024	Piston	پیستون	11
1	1	1	1	AHP 203	O-Ring	اورینگ	12
1	1	1	1	AH7 155	Pump Cylinder	سیلندر پمپ	13
4	4	4	4	AHP 120	Nut	مه‌ره	14
1	1	1	1	AHP 205	O-Ring	اورینگ	15
1	1	1	1	AHP 135	Lock Ring	خار فنری	16
1	1	1	1	AHP 293	Washer	واشر	17
1	1	1	1	AHP 273	Needle Roller Bearing	رولبرینگ سوزنی	18
1	1	1	1	AHP 134	Lock Ring	خار فنری	19
1	1	1	1	AHP 272	Thrust Bearing	بلبرینگ کف‌گرد	20
1	1	1	1	AHP 070	Pump Shaft	میل پمپ	21
1	1	1	1	AHP 271	Tapered Roller Bearing	کونیک رولر برینگ	22
4	4	4	4	AHP 120	Stud	پیچ	23
1	1	1	1	AHP 270	Roller Bearing	رولبرینگ	24
1	1	1	1	CCC 160	Bleeder Screw	پیچ هواگیری	25
1	1	1	1	CCC 292	Washer	واشر	26
1	1	1	1	AHP 001	Housing	پوسته پمپ	27
1	1	1	1	AHP 311	Shaft Seal	کاسه نمد	28



**GENUINE SPARE PARTS**

**AXIAL PISTON PUMPS**