

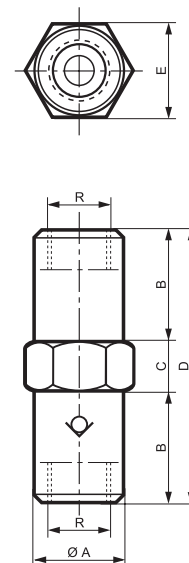
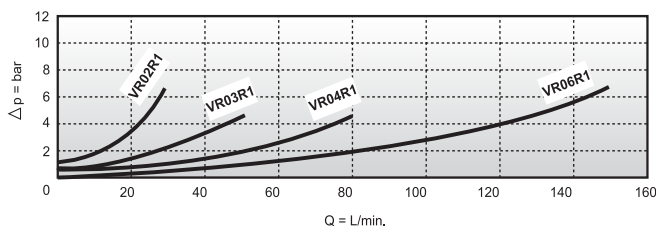


**Válvula retención simple por bola**  
**Ball check valve**

Datos técnicos hidráulicos Hydraulic technical data	
Presión máxima de trabajo Max. working pressure	300 bar
Caudal nominal Nominal flow rate	Ver diagramas See performance curves
Fluido recomendado Fluid to be used	ISO 6743 Tipo HM, HV ó HG ISO 3448 Cat. VG32, VG46
Gama de temperaturas del fluido Fluid temperature range	-20° C... +80° C
Gama de viscosidades Viscosity range	Sin limitación Without limit
Grado de limpieza del aceite Recommended fluid cleanliness	19/16 s/. ISO 4406 - RP70H



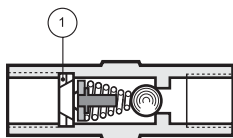
DIAGRAMAS:  $\Delta p$ -Q a 23 cSt.  
DIAGRAMS:



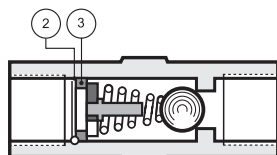
Referencia Reference	A	B	C	D	E	R (BSP)	Peso kg. Weight kg.
VR02R1	18,5	25	10	60	19	1/4"	0,1
VR03R1	23	29	12	70	24	3/8"	0,15
VR04R1	30,5	35	10	80	32	1/2"	0,25
VR06R1	34,5	37	12	86	36	3/4"	0,5

**Ejemplo para pedido de recambios**  
**Example to order spare parts**

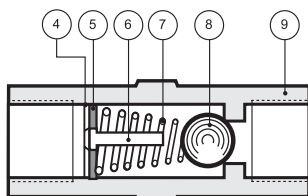
Cantidad Quantity	Denominación Description	N.º de la pieza Part number	Referencia según la placa Reference according serial number plate
1	Cuerpo válvula Valve body	9	Para válvula For valve VR03R1



VR02R1



VR03R1



VR04R1  
VR06R1

Núm. No.	Denominación Description	Cant. Quant.
1	Tope muelle Spring seat	1
2	Anillo elástico Circlip	1
3	Tubo tope anillo Bing	1
4	Anillo elástico Circlip	1
5	Guía muelle Spring guide	1
6	Tope bola Ball butt	1
7	Muelle Spring	1
8	Bola retención Ball	1
9	Cuerpo válvula Valve body	1