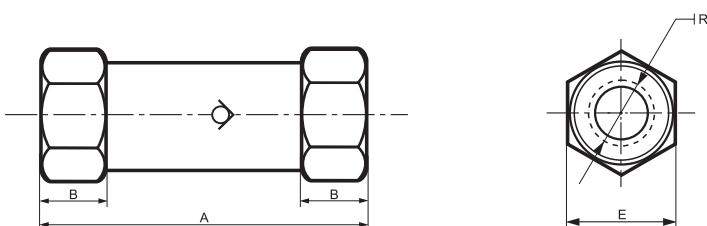




Válvula retención simple con asiento cónico
Poppet check valve

Datos técnicos hidráulicos Hydraulic technical data	
Presión máxima de trabajo Max. working pressure	400 bar
Caudal nominal Nominal flow rate	Ver diagramas See performance curves
Fluido recomendado Fluid to be used	ISO 6743 Tipo HM, HV ó HG ISO 3448 Cat. VG32, VG46
Gama de temperaturas del fluido Fluid temperature range	-20° C... +80° C
Gama de viscosidades Viscosity range	Sin limitación Without limit
Grado de limpieza del aceite Recommended fluid cleanliness	19/16 s/. ISO 4406 - RP70H

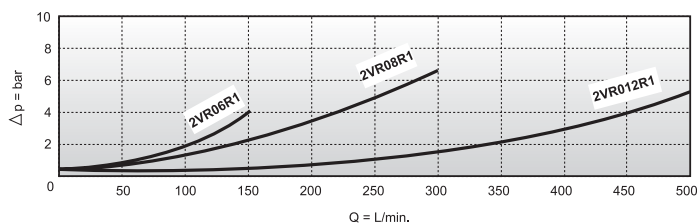
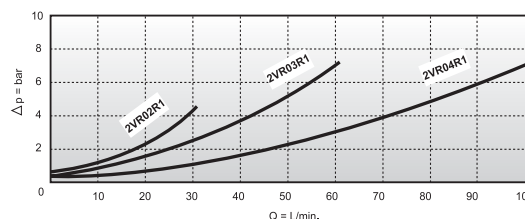


DIAGRAMAS: Δp -Q a 23 cSt.
DIAGRAMS:

Referencia Reference	A	B	C	R (BSP)	Peso kg. Weight kg.
2VR02R*	60	12	19	1/4"	0,100
2VR03R*	72	15	24	3/8"	0,180
2VR04R*	85	18	27	1/2"	0,250
2VR06R*	98	20	36	3/4"	0,700
2VR08R*	120	25	46	1"	0,950
2VR12R*	160	30	60	1 1/2"	1,250

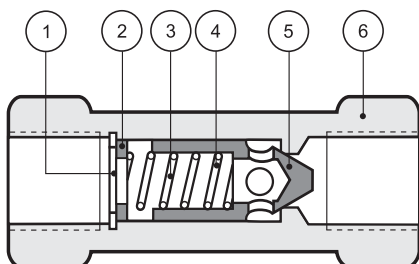
Nota: El asterisco de la referencia se sustituirá por un 1 si se desea que la presión de apertura sea de 0,5-1 bar, y por un 13 si ha de ser de 5-6 bar.

Note: The reference asterisk will be replaced by number 1 when wanted opening pressure is 0,5-1 bar and by number 13 if 5-6 bar is required.



Ejemplo para pedido de recambios
Example to order spare parts

Cantidad Quantity	Denominación Description	N.º de la pieza Part number	Referencia según la placa Reference according serial number plate
1	Muelle para 0,5-1 bar Spring for	3	Para válvula 2VR04R1 For valve



Núm. No.	Denominación Description	Cant. Quant.
1	Anillo elástico Circlip	1
2	Tope anillo Bing	1
3	Muelle para 0,5-1 bar Spring for	1
4	Muelle para 5,6 bar Spring for	1
5	Válvula retención Poppet	1
6	Cuerpo válvula Valve body	1