



Válvulas de retención pilotaje hidráulico
Check valves hydraulic pilot

www.khadamathydraulic.com
Tell: 021-55882749
Tell: 021-33488178
Fax: 021-33488105

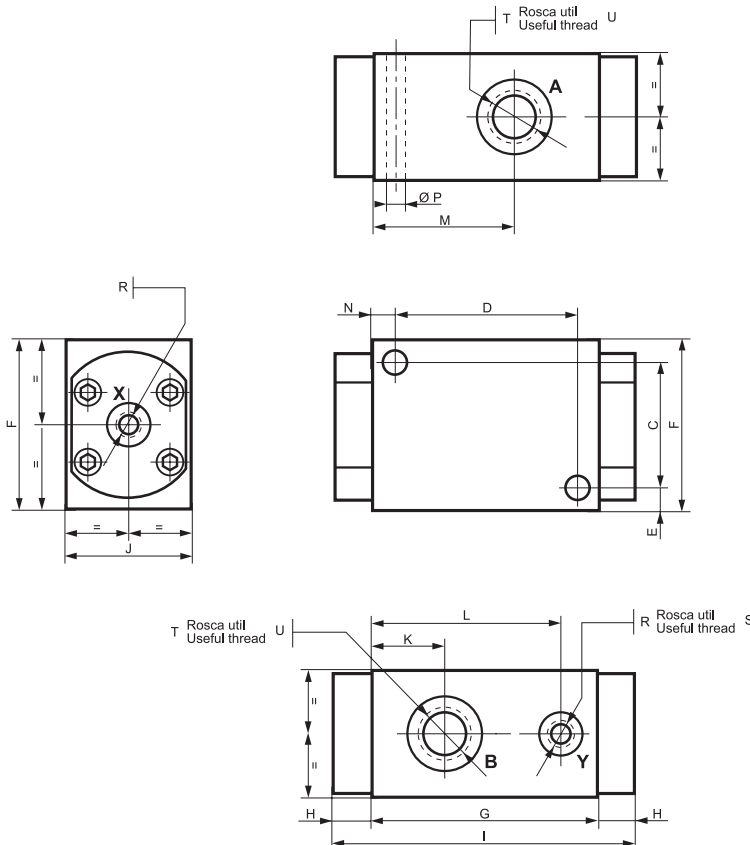
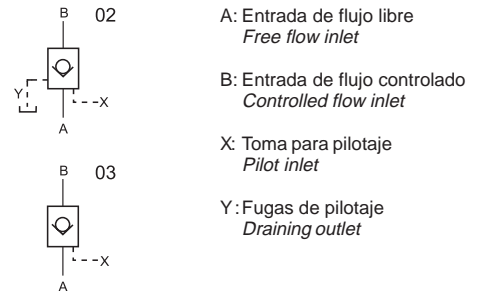
Datos técnicos hidráulicos
Hydraulic technical data

Presión máxima de trabajo Max. working pressure	350 bar
Caudal nominal Nominal flow rate	Ver diagramas See performance curves
Fluido recomendado Fluid to be used	ISO 6743 Tipo HM, HV ó HG ISO 3448 Cat. VG32, VG46
Gama de temperaturas del fluido Fluid temperature range	-20° C... +80° C
Gama de viscosidades Manual viscosity range	4—500 cSt.
Grado de limpieza del aceite Recommended fluid cleanliness	19/16 s/. ISO 4406 - RP70H



Serie / Type 1VRHS

TN	Relación de descompresión Decompression ratio	Relación de apertura Opening ratio
10	19 : 1	2,8 : 1
25	25 : 1	2,8 : 1
32	27 : 1	2,8 : 1



Referencia Reference	VRHS03R1PA*	1VRHS06R1PA*	1VRHS10R1PA*
C	59	67	85
D	68	84	121
E	8	9	12
F	75	85	110
G	90	110	145
H	18	20	22
I	126	150	189
J	42	58	75
K	29,5	35	48
L	74	92	122
M	54,5	66	86
N	11	13	12
P	8,5	9	11
R	1/4"BSP		
S	13		
T	1/2"BSP	3/4"BSP	1 1/4"BSP
U	14	14	22
Par de apriete Fit torque	mkg. 1,75	3,5	3,5
Peso Weight	kg. 2,7	5,3	7

Nota: Cuando se desee drenaje interno se sustituirá el asterisco de la referencia por un 03. Cuando se desee drenaje externo por un 02.

Note: Coding system will end with 03 or 02 for internal or external drainage respectively.

DIAGRAMAS: $\Delta p-Q$ a 23 cSt.

