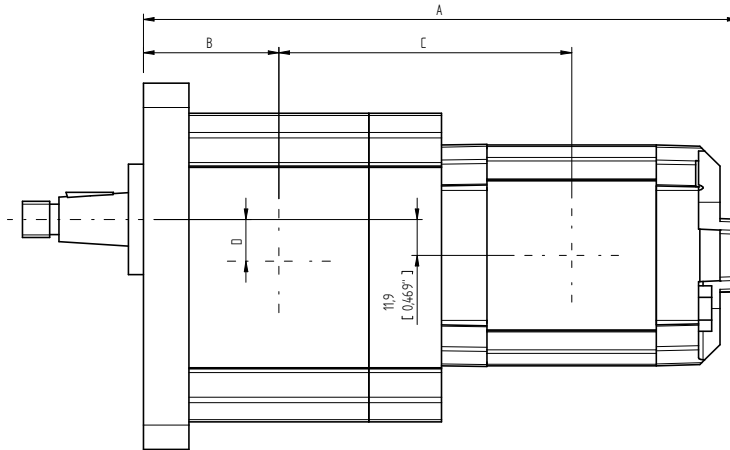


GR38 - Groups 2 tandem pumps*



GR38 + GR28		GR28 - 2°										
		4		6		8		10		13		
		mm	inc	mm	inc	mm	inc	mm	inc	mm	inc	
GR38 - 1°	16	A	224	8,819	229,5	9,035	234,5	9,232	239,5	9,429	246,4	9,701
		B	55,5	16,594	55,5	16,594	55,5	16,594	55,5	16,594	55,5	16,594
		C	112	83,661	114,75	83,77	117,25	83,868	119,75	83,967	123,2	84,102
		D	15,9	0,626	15,9	0,626	15,9	0,626	15,9	0,626	15,9	0,626
	18	A	227	8,937	232,5	9,154	237,5	9,35	242,5	9,547	249,4	9,819
		B	57	16,654	57	16,654	57	16,654	57	16,654	57	16,654
		C	113,5	85,161	116,25	85,27	118,75	85,368	121,25	85,467	124,7	85,602
		D	15,9	0,626	15,9	0,626	15,9	0,626	15,9	0,626	15,9	0,626
	20	A	230	9,055	235,5	9,272	240,5	9,469	245,5	9,665	252,4	9,937
		B	58,5	16,713	58,5	16,713	58,5	16,713	58,5	16,713	58,5	16,713
		C	115	86,661	117,75	86,77	120,25	86,868	122,75	86,967	126,2	87,102
		D	15,9	0,626	15,9	0,626	15,9	0,626	15,9	0,626	15,9	0,626
	22	A	233	9,173	238,5	9,39	243,5	9,587	248,5	9,783	255,4	10,055
		B	60	16,772	60	16,772	60	16,772	60	16,772	60	16,772
		C	116,5	88,161	119,3	88,27	121,75	88,368	124,25	88,467	127,7	88,602
		D	15,9	0,626	15,9	0,626	15,9	0,626	15,9	0,626	15,9	0,626
	25	A	237,5	9,35	243	9,567	248	9,764	253	9,961	259,9	10,232
		B	62,25	16,86	62,25	16,86	62,25	16,86	62,25	16,86	62,25	16,86
		C	118,75	4,68	121,5	4,78	124	4,88	126,5	4,98	129,95	5,12
		D	15,9	0,626	15,9	0,626	15,9	0,626	15,9	0,626	15,9	0,626
28	A	242	9,528	247,5	9,744	252,5	9,941	257,5	10,138	264,4	10,409	
	B	64,5	16,949	64,5	16,949	64,5	16,949	64,5	16,949	64,5	16,949	
	C	121	92,661	123,75	92,77	126,25	92,868	128,75	92,967	132,2	93,102	
	D	15,9	0,626	15,9	0,626	15,9	0,626	15,9	0,626	15,9	0,626	