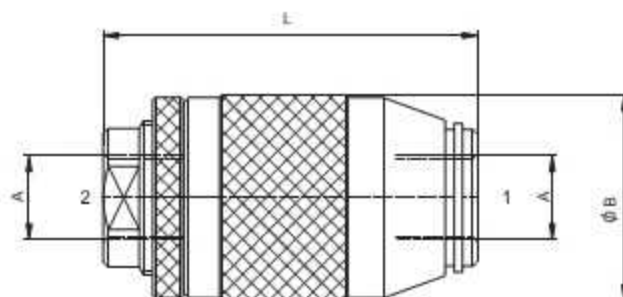
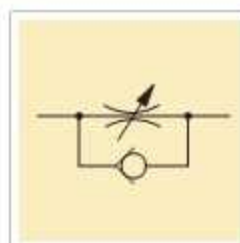




Le valvole di controllo flusso unidirezionali VURF consentono la regolazione del flusso in un senso ed il passaggio libero nel senso opposto.

VURF flow control valves allow flow adjustment in one way and free passage in opposite direction.



Caratteristiche tecniche
Features

| Codice Code | A | Portata Max Max flow l/min | Pressione Max Max pressure bar | B | L | Peso Weight Kg |
|-------------|------------|----------------------------|--------------------------------|----|-----|----------------|
| VURF140 | BSPP 1/4 | 15 | 350 | 34 | 62 | 0,23 |
| VURF380 | BSPP 3/8 | 30 | | 40 | 73 | 0,42 |
| VURF120 | BSPP 1/2 | 45 | | 45 | 83 | 0,66 |
| VURF340 | BSPP 3/4 | 85 | 300 | 54 | 102 | 1,12 |
| VURF3416 | 3/4-16 UNF | 30 | 350 | 40 | 73 | 0,42 |
| VURF7814 | 7/8-14 UNF | 45 | | 45 | 83 | 0,66 |

Codice di ordinazione
Ordering code

VURF

BSPP 1/4 140

BSPP 3/8 380

BSPP 1/2 120

BSPP 3/4 340

3/4-16 UNF 3416

7/8-14 UNF 7814

Dimensione
Size

Pressione di apertura
Opening pressure 0,5 bar

Perdite di carico
Pressure drops

