

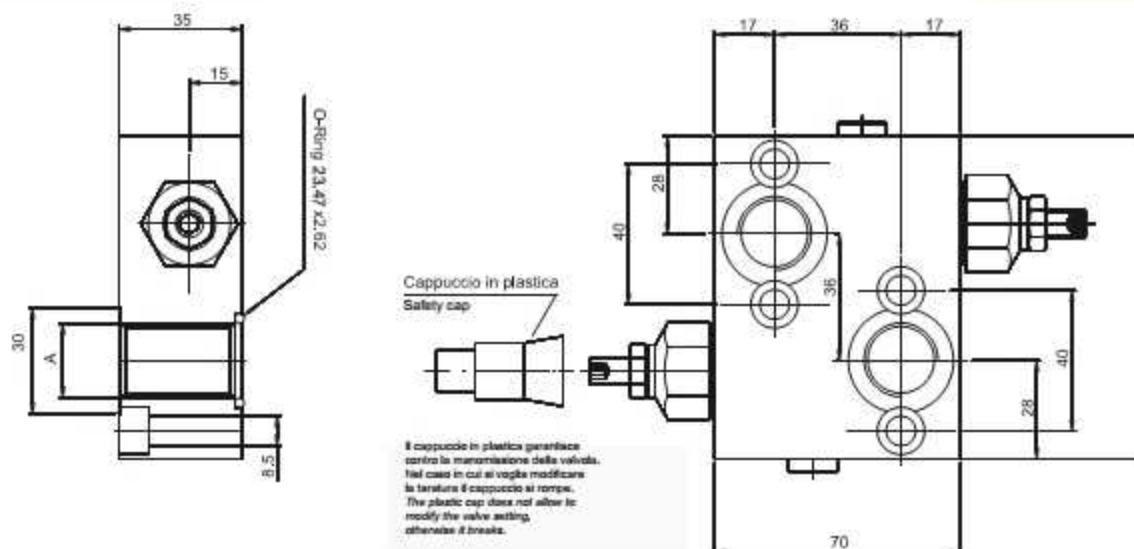
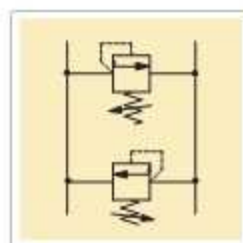
antiurto doppie incrociate
cross line direct acting relief valves

DCF



Le valvole antiurto DCF vengono tipicamente utilizzate per proteggere un motore o un cilindro idraulico da improvvisi picchi di pressione.

The double cross line direct acting relief valves type DCF are typically used to protect a hydraulic motor or cylinder from load-induced pressure surges.



Caratteristiche tecniche
Features

Code Code	A	Valvola tipo Type of valve	Portata Max Max flow l/min	Pressione Max Max pressure bar	Peso Weight Kg
DCF120	BSPP 1/2				
DCF7814	7/8-14 UNF	VMD40	40	350	1,2
DCF2215	M 22x1,5				

Codice di ordinazione
Ordering code

BSPP 1/2	120
7/8-14 UNF	7814
M 22x1,5	2215

Dimensione
Size

DCF

*** *

100 bar (max)	1
210 bar (max)	2
350 bar (max)	3

Campo di regolazione
Setting range

S

Optional Cappuccio in plastica
Safety cap

S